

Den Herausforderungen begegnen



Dr. Gunnar Katerbaum
Landesvermessungsamt Sachsen

4. Sächsisches GIS-Forum des GDI-Sachsen e.V.
Dresden 7. Februar 2007



gdi.initiative.sachsen



Memorandum von Vertretern der Wirtschaft und Verwaltung zum gemeinsamen Aufbau einer Geodateninfrastruktur im Freistaat Sachsen

- Der Aufbau einer sächsischen Geodateninfrastruktur erfolgt in enger Zusammenarbeit und Abstimmung mit Akteuren aus den Kommunen, den Hochschulen und der Geoinformationswirtschaft.
- Die Akteure streben die Bildung einer gemeinsamen Plattform an, die allen Interessierten offen steht.
- Die Geoinformationswirtschaft erarbeitet Vorschläge zur Gestaltung transparenter staatlicher Rahmenbedingungen zur Beförderung einer Geodateninfrastruktur im Freistaat Sachsen.

- **Ziele**
- **Anforderungen**
- **Aufgaben**
- **Mittel**
- **Organisation**

- Uneingeschränkter Zugang zu Geoinformationen entsprechend der technischen, technologischen und gesellschaftlichen Entwicklung
- Übergreifendes Konzept zum gemeinsamen Aufbau einer Geodateninfrastruktur im Freistaat Sachsen von staatlicher und kommunaler Verwaltung sowie Wirtschaft und Wissenschaft
- Bündelung von Vorhaben und Initiativen
- Organisatorische Zusammenführung unter einem gemeinsamen Dach

- Breite Verwendung von Geoinformationen
- Steigerung der Effizienz bei Entscheidungen in der Verwaltung und der Wirtschaft sowie beim Bürger
- Ausbau von Standortvorteilen des Freistaates Sachsen durch eine moderne Geodateninfrastruktur
- Ausbau der Bürgernähe
- Aufbau neuer Wertschöpfungsketten für die Wirtschaft
- Förderung eines grenzüberschreitenden Wirtschaftsraums zu Polen und Tschechien
- Einbindung des Freistaates Sachsen in übergeordnete Geodateninfrastrukturen

Übergeordnete administrative Geodateninfrastrukturen

INSPIRE / GDI-DE



- Identifikation der erforderlichen Geodatenbestände
- Aufbau der erforderlichen Geodienste
- Identifikation und Aufbau der erforderlichen Metadatenbestände
- Aufbau bzw. Einrichtung eines zentralen Kontaktpunktes für den Zugriff auf Geodaten des Freistaates Sachsen
- Umsetzung der erforderlichen Normen und Standards
- Mitarbeit und Pilotprojekte (GDI-DE)



Geodateninfrastrukturen in den anderen Bundesländern

- Länderübergreifende Zusammenarbeit

Geodateninfrastruktur im Dreiländereck Polen, Tschechien und Deutschland

- Aufbau grenzüberschreitender Strukturen zum gegenseitigen Zugriff auf Geoinformationen
- Übergreifende Zusammenarbeit mit polnischen und tschechischen GDI-Gremien
- Gemeinsame Projekte in einem grenzüberschreitenden Wirtschaftsraum initiieren
- Länderübergreifende Harmonisierung der Nutzungsbedingungen

Wirtschaft

- Einbinden der Wirtschaftsunternehmen in die staatlichen GDI-Initiativen
- Schaffung eines zentralen Ansprechpartners für Wirtschaftsunternehmen
- Gezielte Förderung sächsischer Geoinformationsunternehmen
- Verbesserung des Zugriffs auf behördliche Geodaten
- Einheitliche Bepreisungs- und Nutzungsbedingungen
- Etablierung von Entwicklungs-Know-How am Standort Sachsen
- Schaffung einer gemeinsamen Marketingplattform

Hochschulen

- Ausbau der wissenschaftlichen Ressourcen am Standort Sachsen
- Kooperation von Verwaltung und Geoinformationswirtschaft mit den Hochschulen
- Einbindung der sächsischen Hochschulen in die staatlichen GDI-Initiativen
- Schaffung einer gemeinsamen Marketingplattform

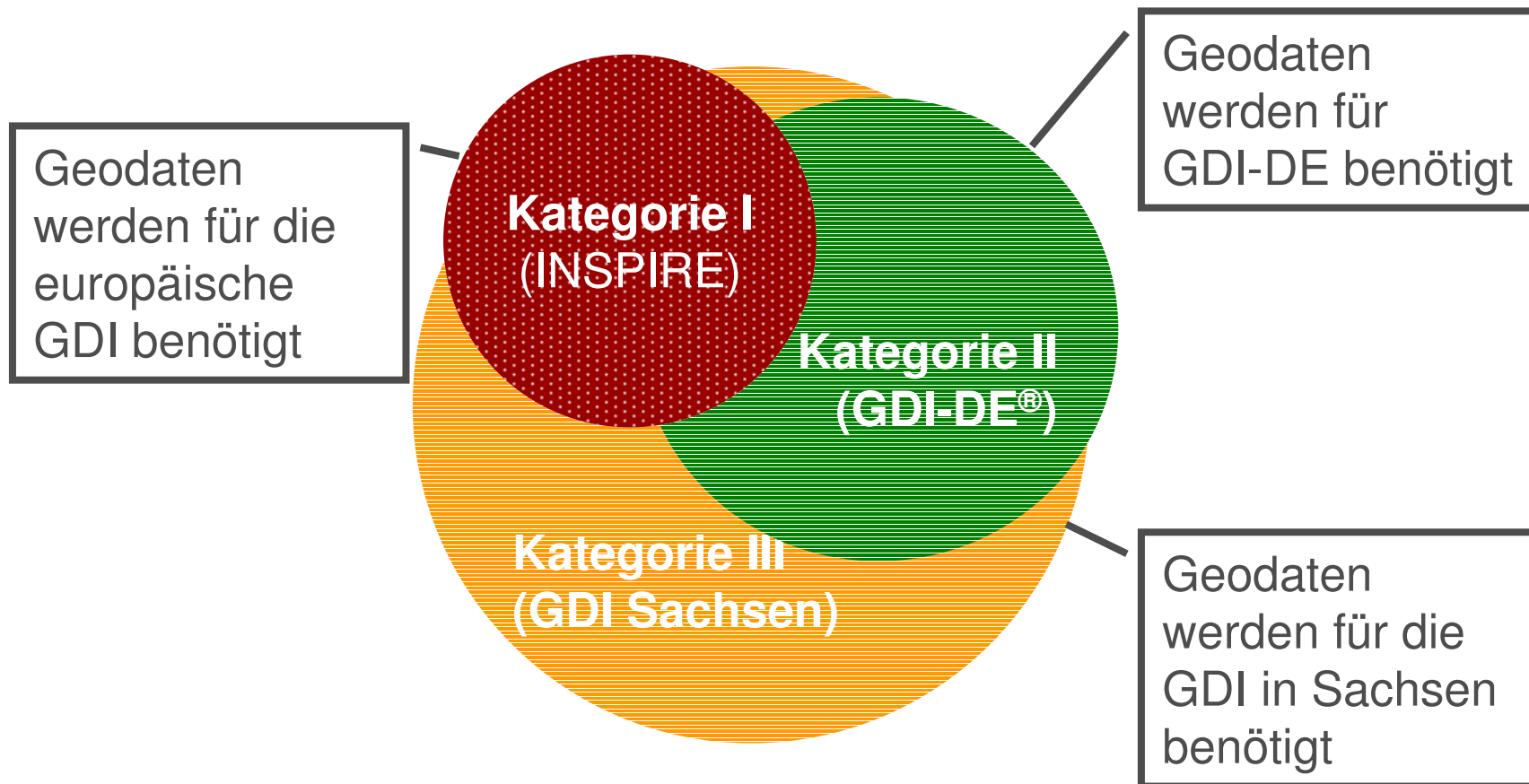
Geodatenressourcen

- Ableitung einer komplexen Geodatenstrategie für den Freistaat Sachsen, in der Zuständigkeiten und Verwendungsmöglichkeiten aufgezeigt werden
- Aufbau eines zentralen Metadatenbestandes für sämtliche Geodaten und Geodienste des Freistaates Sachsen
- Harmonisierung der bestehenden Geodatenressourcen

Bereitstellung von Geodaten

- Ausbau der internetbasierten Zugriffsmöglichkeiten auf Geodaten im Freistaat Sachsen (Geodienste)
- Aufbau eines zentralen Knotenpunktes zur Bereitstellung von Geodiensten
- Umsetzung internationaler und nationaler Standards
- Ableitung sächsischer Standards auf der Basis übergeordneter Standards

Zentrales Geodatenmanagement



Zentrales Geodatenmanagement

- Identifikation von Angebot und Nachfrage
- Ableitung von Zuordnungskriterien zu den Kategorien I bis III
- Zuordnung der Geodatenressourcen zu den Kategorien
- Identifikation der originären Anbieter

Zentrales Metadatenmanagement

- Umsetzung eines einheitlichen Profils für Metadaten auf der Grundlage nationaler und internationaler Normen und Standards
- Aufbau eines zentralen Metainformationssystems auf der Grundlage des zentralen Geodatenmanagements
- Aufbau einer Topologie zum Einstieg in die sächsische Geodateninfrastruktur
- Identifikation der Metainformationsverantwortlichen
- Erfassung und Pflege der Metainformationen

Ausbau von standardisierten Geodiensten

- Aufbau bzw. Weiterentwicklung von Katalogdiensten auf der Grundlage des zentralen Metadatenmanagements
- Ausbau bzw. Weiterentwicklung von Geodiensten zum Zugang auf die Geodatenressourcen der Kategorien I bis III
- Entwicklung sächsischer Profile für Geodienste auf der Grundlage internationaler und nationaler Normen

Umsetzungsplan

➤ Stufe 0 - Konzeptphase

➤ Masterplan

➤ Stufe 1 - Geodatenangebot

➤ Geodatenmanagement

➤ Metadatenmanagement

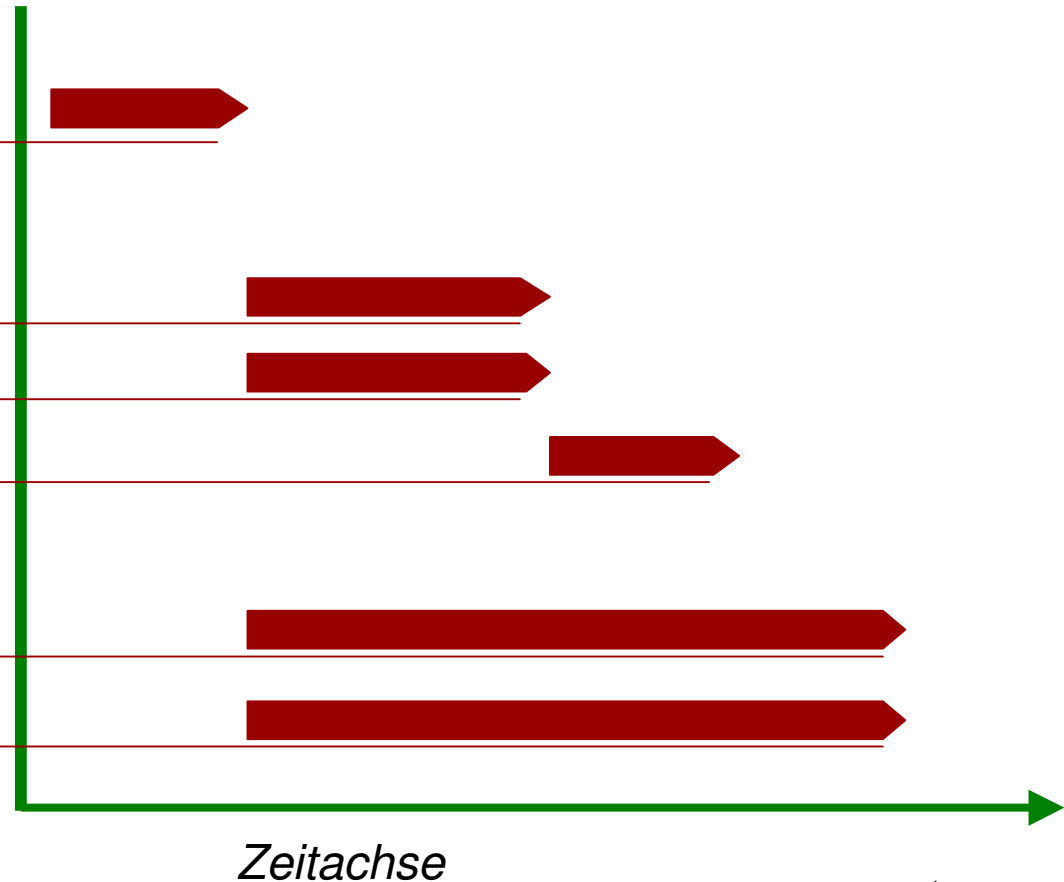
➤ Ausbau Geodienste

➤ Stufe 2 – Referenzmodell

➤ Architekturmodell

➤ Geschäftsmodell

➤ ...



Geoportal „Sachsenatlas“


→ eGovernment - Basiskomponente Geodaten (GeoBaK)

- Kommunikations-, Transaktions- und Interaktionsplattform für Erschließung und Integration verteilter Geoinformationsressourcen im Freistaat Sachsen
- Definiertes Einstiegspunkt in die Geodateninfrastruktur des Freistaates Sachsen
- Möglichkeit zum Einbinden dezentraler Geodienste
- Zentraler Zugang zu den Metainformationen

Geoportal „Sachsenatlas“

- Standard: HTML-Client mit grundlegenden Navigationsfunktionen zur einfachen und übersichtlichen Visualisierung von Geodiensten
- Erweitert: Messfunktionen; Möglichkeit, interaktiv Änderungsmeldungen durch Markieren eines Ortes zu hinterlegen; Individuelle Zusammenstellung und Speicherung von Diensten möglich
- Experten: Kartenclient auf der Basis von JavaWebStart; bietet neben der Visualisierung und Integration von verteilten Geodiensten zusätzliche GIS-Funktionalitäten

Freischaltung im Internet im März 2007!

Sachsenatlas  sachsen.de


Suche auf sachsen.de

» sachsen.de ◊

» Sachsenatlas ◊

- » Kartenansicht
 - » Standardfunktionen
 - » **Erweiterte Funktionen**
 - » Expertenfunktionen
- » Suche
- » Nützliches
- » Hilfe

Übersicht



Ortssuche

Ort:

Straße:



Nr.:

Herausgeber

- » Impressum
- » Datenschutz
- » Kontakt

Kartenansicht

Benutzer: testcenter

40km Länge : 0 m Fläche: 0 m²

Kartengröße

Maßstab 1:

Koordinatensystem

Minimum und Maximum-Koordinaten des Kartenbildes (r/h):
4490930m; 5536084m und 4713761m; 5758915m

» Legende anzeigen » urheberrechtliche Informationen anzeigen

↑ zurück zum Seitenanfang

Hilfe

» Hilfe

Kartenebenen: Reihenfolge

↑ 1 . Übersicht

Kartenebenen: Anzeige

- Sachsengeoportal
- Sachsenatlas
- Luftbilder
- Geofachdatendienst Sachsen -
Aufbauphase
- Basiskarte Sachsen
- WMS - LfUG - Internetdienst geo
- WMS - LfUG - Schutzgebiete - St
- Feldblöcke und Sperrpunkte des
- Sachsen BPLAN
- Sächsisches Oberbergamt - Gebiete
mit unterirdischen Hohlräumen
- Info
- Übersicht

Kartenebenen: hinzufügen

Kategorie auswählen...



Metainformationssystem GeoMIS.Sachsen

- OGC Web Catalog Service für die Publikation und Bereitstellung von Metadaten
- Suchmaschine für den Zugriff auf die Geoinformationsressourcen regionaler, lokaler und organisationsweiter Geodateninfrastrukturen
- unterstützt OGC CSW 2.0, ISO 19115/19119-Profil, DE-Profil 1.0.1 für CSW 2.0
- Einbeziehung externer Kataloge und Datenquellen in die Metadatenrecherche (verteilte Suche, Harvesting)
- Bereitstellung eigener Metadaten für externe Nutzer über standardisierte Schnittstellen

Metainformationssystem GeoMIS.Sachsen

Landesvermessungsamt Sachsen (LV) sachsen.de

Benutzeroberfläche anpassen Suche auf sachsen.de Suchwort eingeben finden angemeldet als nt-loginlv34zech abmelden

Suche

- Schnellsuche
- Expertensuche
- Themenbrowser

Ihre Anmeldung

Benutzername:
Benutzername

Passwort:

Anmelden

Passwort vergessen?

Ergebnisliste

Trefferanzahl: 87

1 2 3 4 5 6 7 8 9

- Daten**
Testdatensatz Sachsen test Datumtest
Lage Details
- Daten**
Schulstandorte Regierungsbezirk Leipzig
Lage Details
- Dienst**
Reitwege in Sachsen WMS 1.1.1
Google Earth mapClient Lage Details
- Datensammlung**
Rasterdaten TK50,L5940 Hatzenreuth
Lage Details
- Daten**
Rasterdaten TK50,L5938 Selb - test
Lage Details
- Daten**
Rasterdaten TK50,L5938 Selb
Lage Details
- Datensammlung**
Rasterdaten TK50,L5740 Klingenthal (Sachsen)

Die Geometriesuche steht zur Zeit nicht zur Verfügung

GK-Koordinaten: 4486355.68 , 5571498.12 Internet



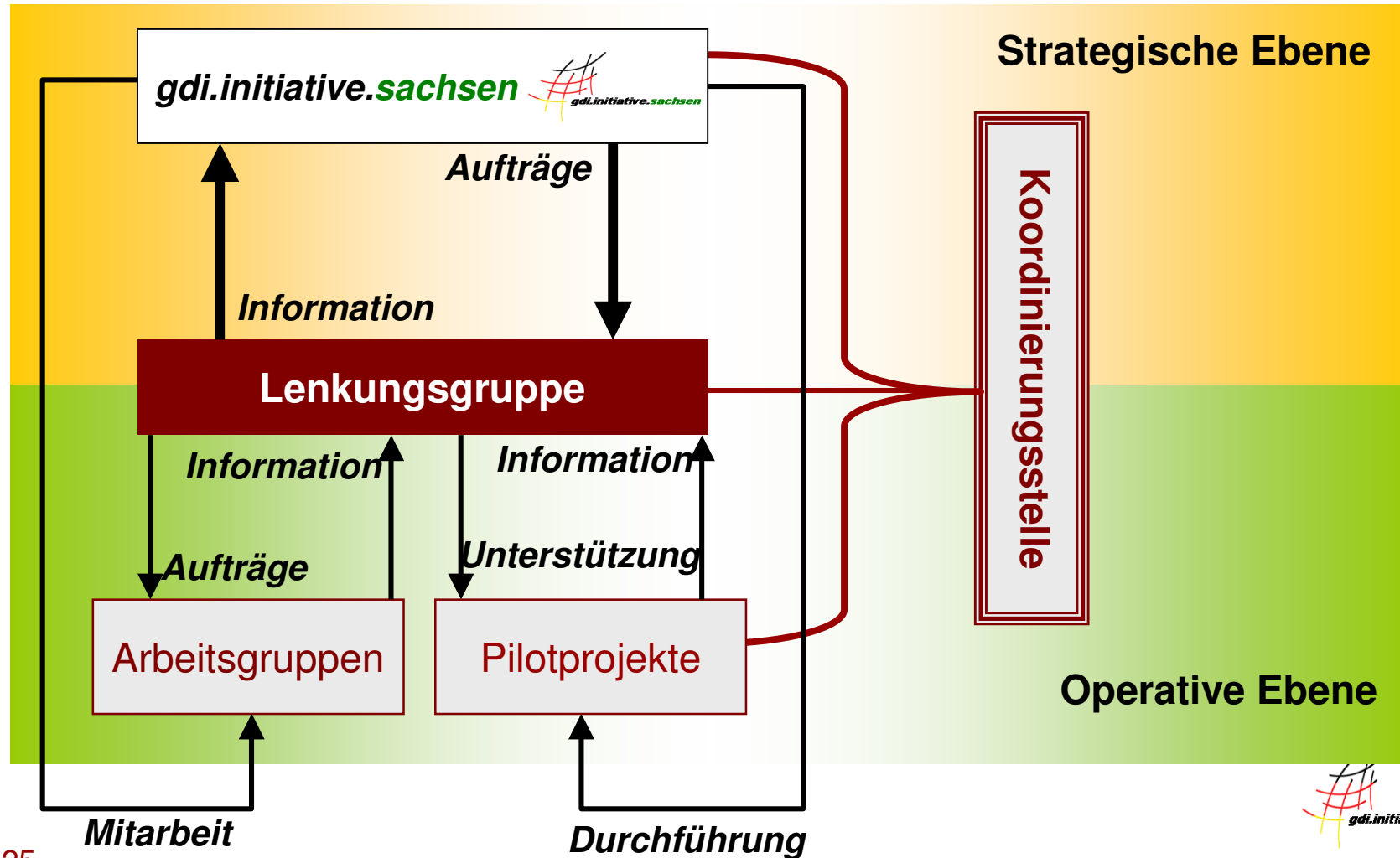
Sächsische Applikationsprofile auf der Basis von OGC

- WMS-Applikationsprofil-Sachsen Version 1.0 vom 13.12.2005
- Applikationsprofile z. B. für
 - WFS
 - WMS (Fortschreibung)
 - WCS
 - ...

Grundsätze eines Organisationsmodells

- **Gemeinsames Vorhaben von Verwaltung, Wirtschaft und Wissenschaft**
- Bündelung der öffentlichen und privaten Vorhaben und Initiativen
- Gemeinsame Steuerung des Aufbaus
- Gemeinsame Gestaltung der technischen, technologischen, organisatorischen und rechtlichen Rahmenbedingungen
- Ergebnisse müssen allen Beteiligten gleichberechtigt zugute kommen

Organisationsmodell

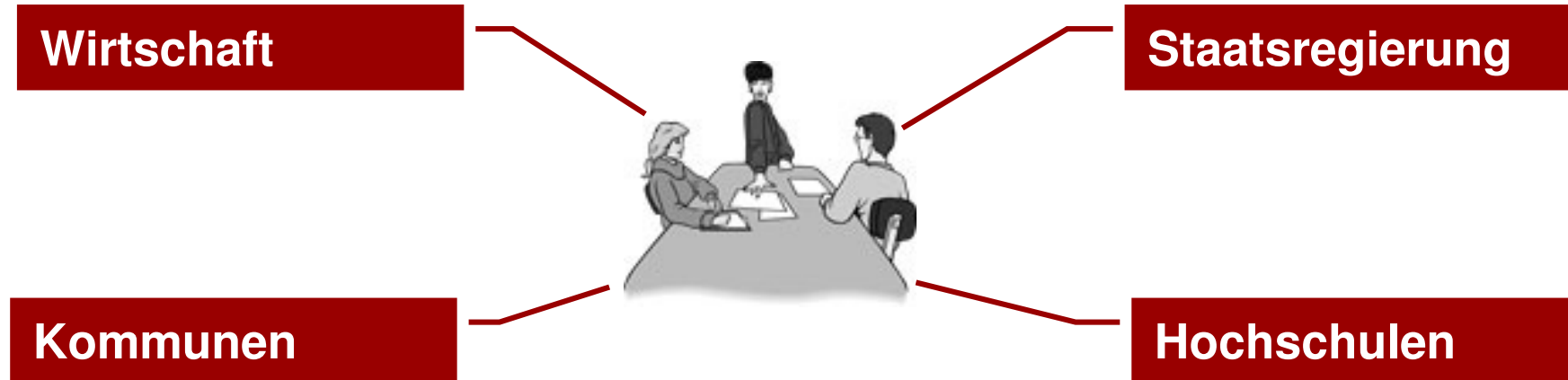


GDI.Initiative.Sachsen

- offene Initiative
- Lösungsansätze müssen einen möglichst breiten Konsens aller Beteiligten widerspiegeln
- Mitwirkung schließt nicht die Verpflichtung zur Umsetzung der Lösungsansätze ein
- „Best Practice“
- keine Normgebungskompetenz
- Strategische Ziele
- Austausch- und Entscheidungsplattform

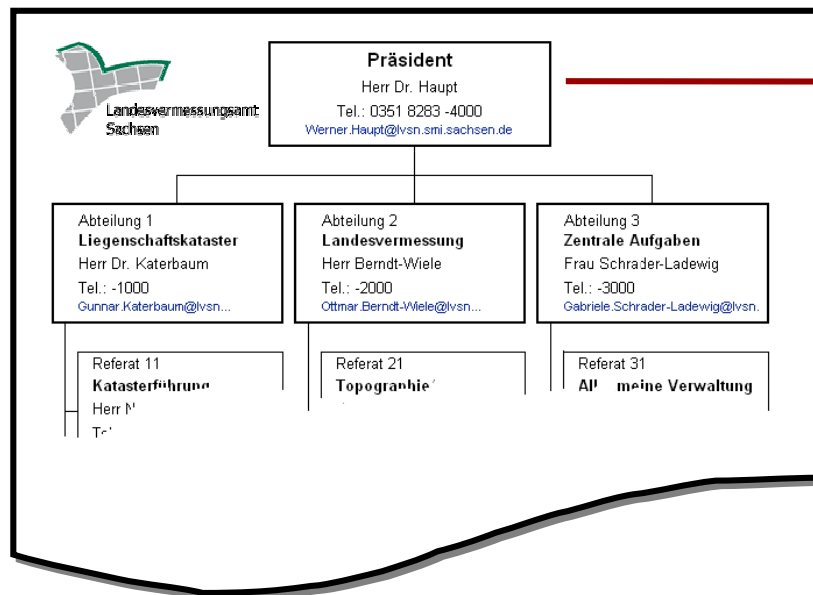
Lenkungsgruppe

- Abbild der Mitglieder der Gesamtinitiative
- Sprach- und Führungsorgan
- Steuerung der Initiative



Koordinierungsstelle

- Geschäftsstelle
- Fachliche Beratung
- Öffentlichkeitsarbeit
- Organisatorische Ansiedlung beim Landesvermessungsamt



Koordinierungsstelle



Arbeitsgruppen und Pilotprojekte

● Arbeitsgruppen

- eigenständige Organisationen, die spezielle Themen bearbeiten
- Beschlussempfehlungen an Initiative
- Zusammenschluss mehrerer Mitglieder
- Sprecher

● Pilotprojekte

- gezielte Entwicklung und Evaluierung von Komponenten der GDI

Aufruf zur Mitwirkung

- Verbreitung per E-Mail
- Internet
- Messen, Veranstaltungen

Ab März 2007



Nähere Informationen

● Sächsisches Staatsministerium des Innern – Referat 42

- Tel. 0351 – 564 3421/3422
- Fax 0351 – 564 3409
- Mail vermessung@smi.sachsen.de

ab dem 15.02.2007:

● Koordinierungsstelle [gdi.initiative.sachsen](http://gdi.initiative.sachsen.de) beim Landesvermessungsamt

- Tel. 0351 – 8283 4500
- Fax 0351 – 8283 6045
- Mail koordinierungsstelle.gdi@lvsn.smi.sachsen.de





gdi.initiative.sachsen